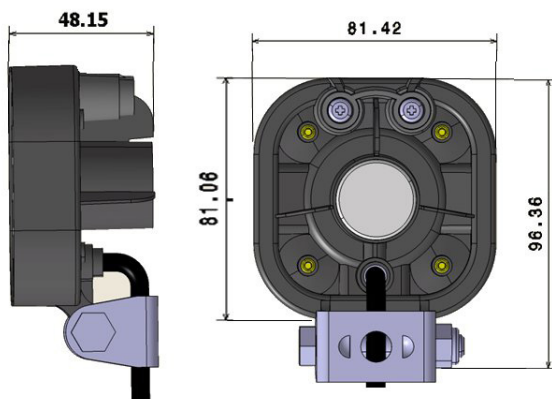


WLI 600



FEU DE TRAVAIL

- # Verrine en PMMA,
- # Faisceau lumineux avec un angle de 13°
- # Connexion par câble (lg 50cm)
- # Produit dépolarisé

COULEUR DES LEDS

- # Blanc froid (6000-6500°K)

OPTIONS DISPONIBLES

- # Versions avec et sans interrupteur
- # Sortie câble auto-perforant de type Click-In

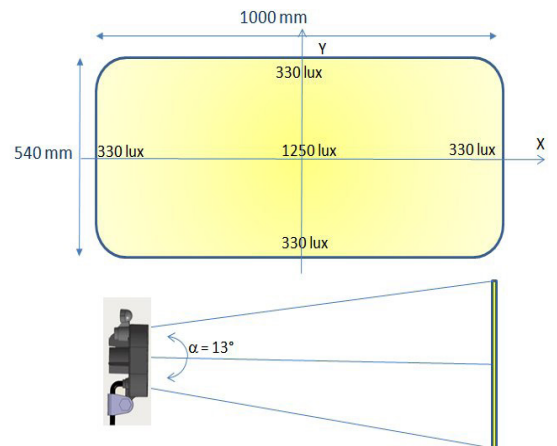
LE + TECHNILYS

INTERRUPTEUR INTEGRE AU BOITIER

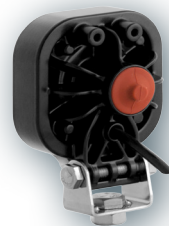
DONNÉES TECHNIQUES

| | |
|----------------------------|---------------|
| NOMBRE ET TYPE DE LEDS | 12 LEDS OSRAM |
| ANGLE DU FAISCEAU LUMINEUX | 13° |
| FLUX LUMINEUX | 600 LUMENS |
| CONSOMMATION | 9,5W |
| TENSION D'ALIMENTATION | 12/24V |
| DIMENSIONS (L X H) - MM - | 82 X 82 X 49 |
| NIVEAU D'ÉTANCHÉITÉ | IP67 |

HALO LUMINEUX



INTERRUPTEUR INTEGRE AU BOITIER



Interrupteur protégé par une membrane étanche

RÉFÉRENCES ARTICLES

| RÉFÉRENCE | COULEUR LED | ALIMENTATION |
|-----------|-------------|--------------|
| 240326C | BLANC FROID | 24V |
| 240431C | BLANC FROID | 12/24V |